

Teste de avaliação

B

6º C

90 minutos

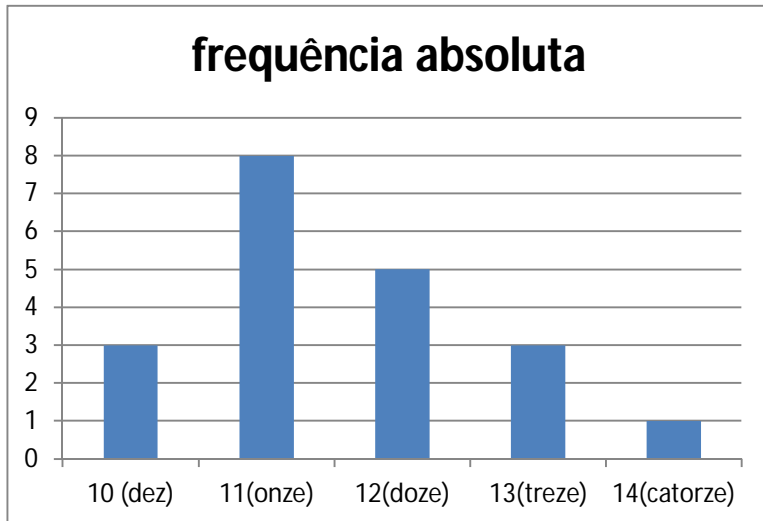
Nome: _____

Nº ____ Data ____ / ____ / ____ Classific.: _____

Professor: _____ Enc. Educação: _____

I

1- Supõe que numa turma as idades dos alunos são as que se encontram no gráfico de barras.



a) Quantos alunos têm 12 anos?

b) Quantos alunos têm mais de 11 anos?

c) Completa a tabela:

Idade	Frequência absoluta	Frequência relativa	Frequência relativa Em percentagem
10			
11			
12			
13			
14			
Total			

2- Classifica os dados em qualitativos e quantitativos (discretos ou contínuos) no que se refere à população dos alunos de uma escola

a) Números de irmãos dos alunos

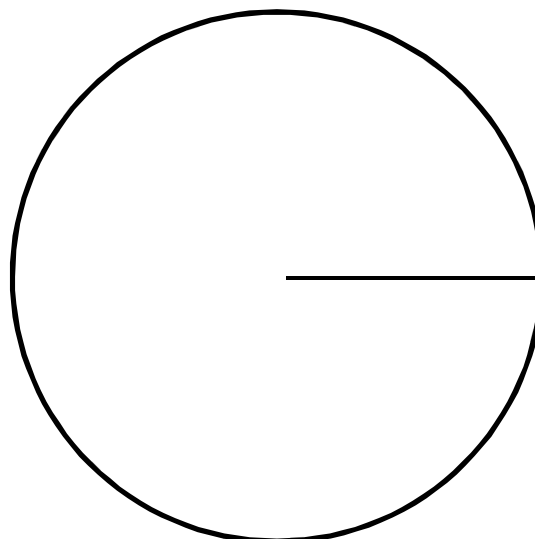
b) Altura dos alunos.

c) Cor preferida dos alunos.

3- A tabela refere-se às cores preferidas de 10 amigos.

a) Completa a tabela e constrói um gráfico circular.

Cor preferida	Frequência absoluta	Frequência relativa	Amplitude do sector circular
Azul	2		
Verde	5		
Rosa	3		
Total	10		



b) Qual é a moda?

4- A Joana teve as seguintes classificações nos testes de Matemática:

78, 62, 64, 88, 83

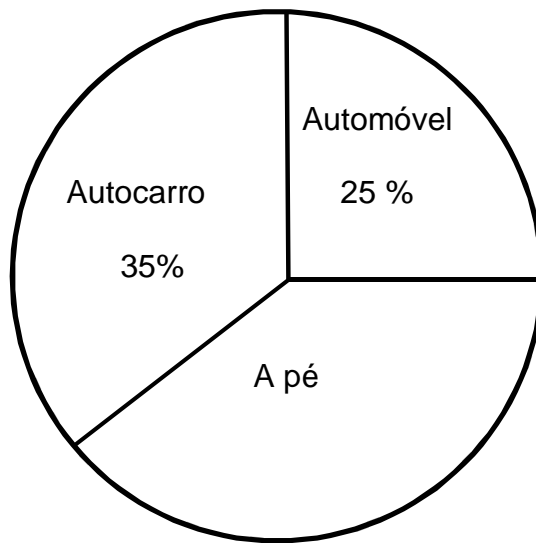
a) Determina a média dos testes.

b) Indica os extremos e determina a amplitude.

5- A média aritmética de 5 números é 8.

Foi retirado um dos números e a média dos 4 números restantes passou a ser 9.
Qual o número que foi retirado? Explica o teu raciocínio.

6- Uma turma tem 20 alunos tendo sido feito um questionário sobre o meio de transporte para a escola.



Tendo em conta o gráfico circular:

a) Qual a percentagem de alunos que vai a pé para a escola?

b) Quantos alunos vão de automóvel para a escola?

c) Quantos alunos vão de autocarro para a escola?